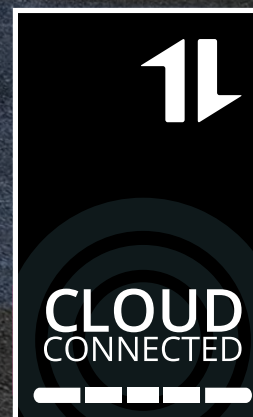


**alkè**  
ELECTRIC VEHICLES

**ATX**  
R A N G E



# CLOUD ALKE' VEÍCULOS ELÉTRICOS



# CLOUD CONNECTED

MONITORE OS  
SEUS VEÍCULOS

---

UM POTENTE E FÁCIL  
DE USAR SISTEMA DE  
GESTÃO DE FROTAS  
DESENVOLVIDO  
PARA OS  
UTILITÁRIOS  
ELÉTRICOS DA ALKE'.



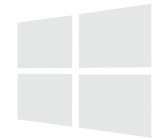
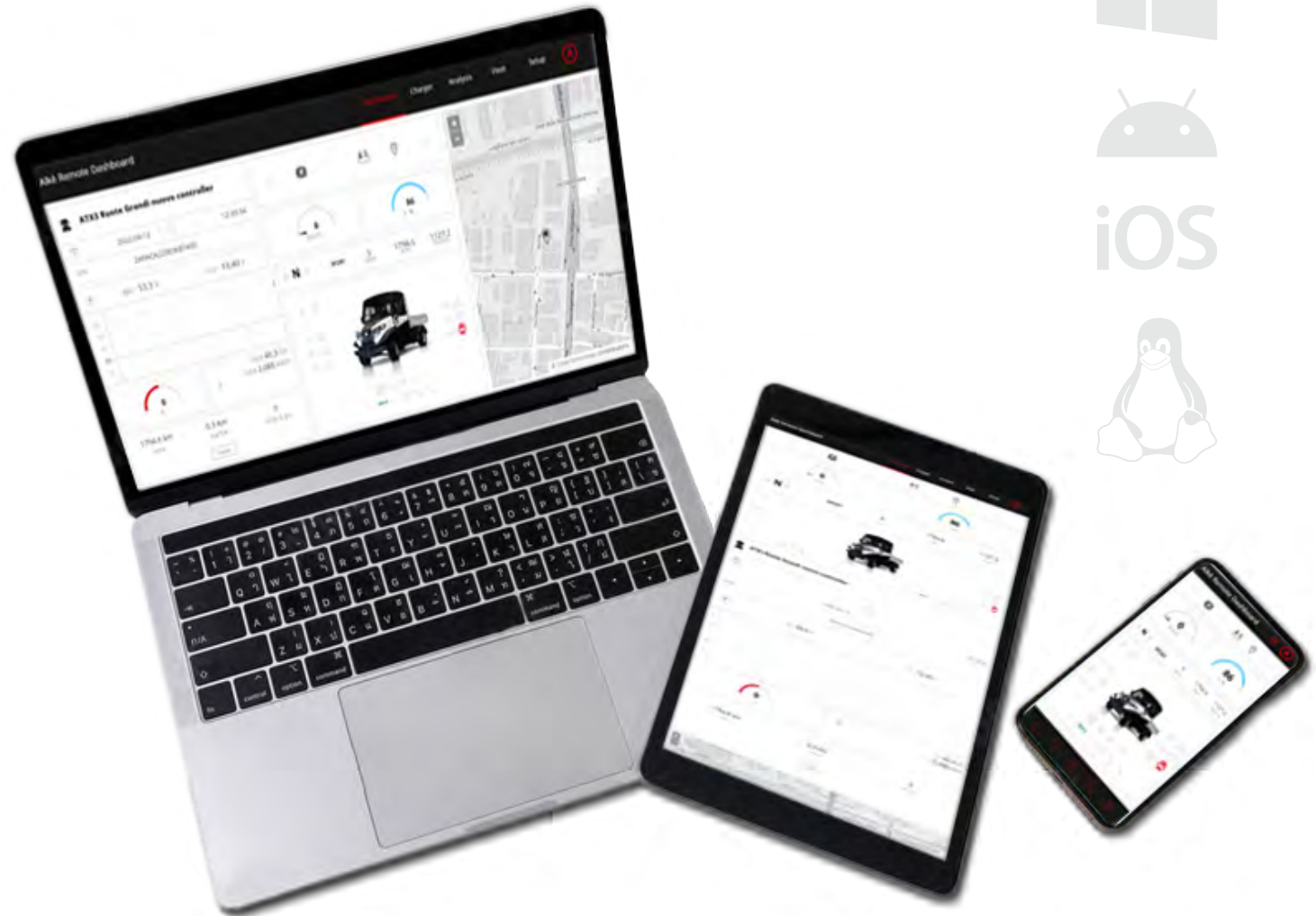
**TENHA UMA VISÃO A  
360° EM TEMPO REAL DA  
FROTA PARA AUMENTAR  
A EFICIÊNCIA DAS  
SUAS OPERAÇÕES  
DIÁRIAS E REDUZIR OS  
SEUS CUSTOS.**



## MULTI PLATAFORMA

Não perca  
nenhum dado

O Cloud pode ser utilizado  
em dispositivos diversos:  
computadores,  
smartphones e tablets.



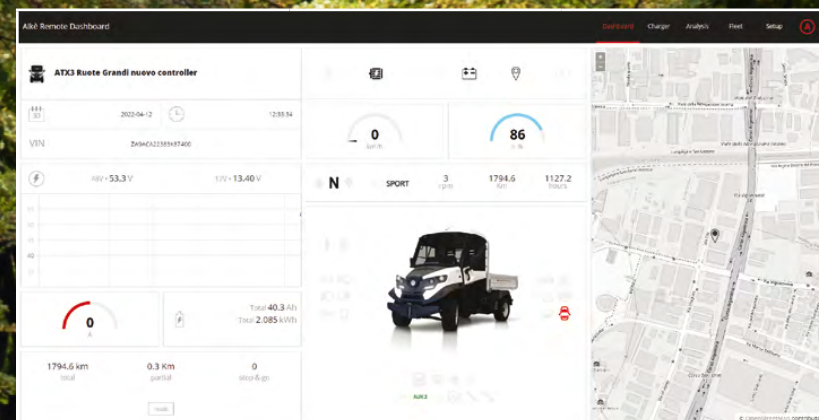


# PAINEL DE INSTRUMENTOS

Veja facilmente as informações dos seus veículos elétricos

Tenha acesso a mais de 30 dados em tempo real.

Monitoriza, controla e analisa com precisão o desempenho das viaturas.



**HOMEM A BORDO**



**STATUS DA BATERIA**



**VELOCIDADE**



**MARCHA**

**ECO SPORT**

**MODO**



**BASCULANTE ATIVADO**



# GESTÃO DA FROTA

## Veja toda a sua operação rapidamente.



Monitorize em tempo real as suas viaturas: sabe onde elas estão e o estado delas também.

ATX Remote Dashboard

Dashboard Charger Analysis Fleet Setup

Fleet management

Online	Last seen #	Short Vin #	Vin #	Description #	Km	Hours	BDI	Status	VBC Vin #
●	2022-05-04 12:54:42	4358	ZABAC21304K87358	PA 5105 ITA	8016.9	1055.8	85	Operating	860321
●	2022-05-04 13:31:40	31524	903ATHL8011987514	PD 2318 ITA	19664.9	1223.2	100	Operating	880003
●	2022-05-04 14:30:36	397	ZABATX180130K87297	MR 7518 ITA	115328.1	715.9	59	Operating	880002
●	2022-05-04 15:37:04	4357	ZABAC21304K87347	MR 1518 ITA	1044.6	731.7	79	On Charge	860301
●	2022-05-03 08:49:32	3400	ZABAC22338K87400	VR 5618 ITA	1794.7	1127.2	84	Operating	860399
●	2022-03-31 08:48:42	398	ZABATX180130K87298	TV 5224 ITA	0.0	N.A.	N.A.	Off	860361
●	2019-07-12 09:28:04	395	ZABAT... 9K87395	TV 7618 ITA	737.3	327.4	58	Operating	860342



**TOTAL DE HORAS DO VEÍCULO**

**km**

**KM TOTAL**



**STATUS DO VEÍCULO**



**STATUS DA BATERIA**



# RELATÓRIO: TEST DRIVE

Uma visão dos principais dados do test drive feito pelos seus clientes.



## Test drive



Vehicle VIN ZA9ACA21204K87357

Notes

Date start on 2022-02-16 10:00 end on 2022-02-16 11:00

Distance driven 16.5 [km]

Consumption 2.0 [kWh]

Driving efficiency 0.12 [kWh/km]

Multi-stop route 32

BDI 21 %

Average speed 32.5 [km/h]

Hours 1:00 [h:m]

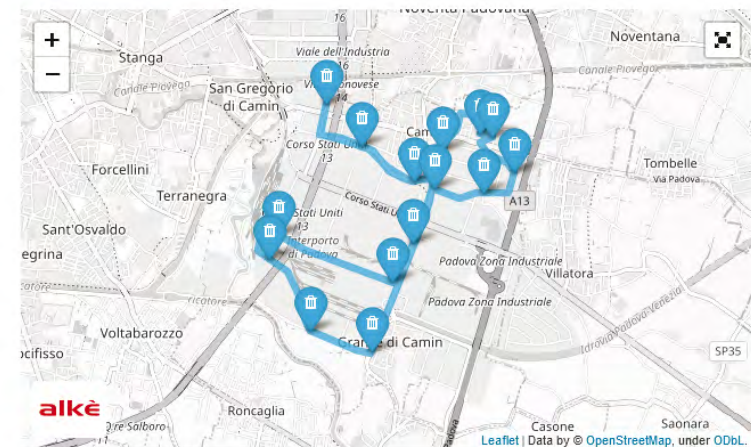


# RELATÓRIO: RECOLHA DE LIXO

Todos os dados da operação de recolha e transporte de resíduos: geolocalização, stop & go, velocidade media, e muito mais.



## Waste collection



Vehicle VIN **ZA9ACA21204K87357**

### Notes

Date **start on 2022-02-16 10:00:00 end on 2022-02-16 11:00:00**

Collected bins **15**

Distance driven **16.4 [km]**

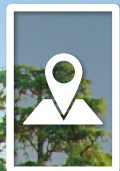
Multi-stop route **32**

BDI **21 %**

Average speed **19.3 [km/h]**

Hours **0:41 [h:m]**





## RELATÓRIO: MAPA DAS ATIVIDADES

Mantenha o controlo dos utilitários da sua frota que estão a trabalhar: manutenção das áreas verdes com o sistema de rega ou manutenção das ruas públicas com o veículo espalhador de sal.



### Activity map



Vehicle VIN ZA9ACA21204K87357

#### Notes

Date start on 2022-04-11 14:03:04 end on 2022-04-29 18:24:51

Activities 31

Distance driven 23.2 [km]

Multi-stop route 99

BDI 18 %

Average speed 3.8 [km/h]

Hours 436:20 [h:m]

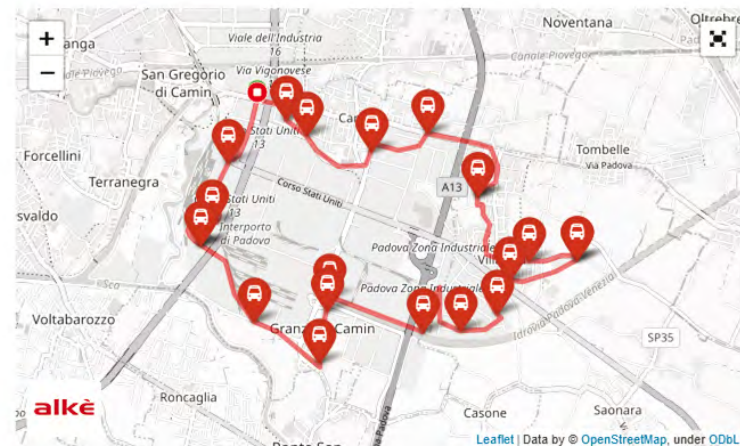


# RELATÓRIO: ROTA MULTI-STOP DO VEÍCULO

Tenha em mãos importantes informações do que está a ocorrer na rota multi-stop dos seus utilitários elétricos.



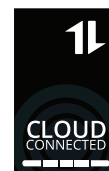
## Multi-stop route



Vehicle VIN ZA9ACA21204K87357

### Notes

Date	start on 2022-04-11 14:03:04 end on 2022-04-29 18:24:51
Multi-stop route	21
Distance driven	23.2 [km]
Stop & go	99
BDI	18 %
Average speed	3.8 [km/h]
Hours	436:20 [h:m]



STD



PRO

			STD	PRO
<b>GESTÃO DA FROTA</b>		geolocalização do veículo	X	X
		status do veículo	X	X
	km	km do veículo	X	X
		horas totais do veículo	X	X
		nível de bateria	X	X
<b>PAINEL DE CONTROLE</b>		painel de controle remoto	X	X
		horas de serviço	X	X
		monitorização da bateria de 12V	X	X
<b>ANÁLISE</b>		percentual da bateria	X	X
		revisão da rota	X	X
		voltagem da bateria		X
		consumo do veículo		X
<b>UTILIDADES</b>		visualização de erros		X
		ciclos de recarga		X
		exportação dos ciclos de carga		X
		reset remoto das horas de serviço do veículo		X
<b>RELATÓRIO</b>		mapa das atividades		X
	<b>TEST DRIVE</b>	test drive		X
		recolha de lixo		X
		rota multi-stop		X

A disponibilidade do serviço relacionado com o tráfego de dados mobile a nível internacional com cobertura local deve ser verificado. O serviço foi projetado conforme as normas GDPR.

Com mais de 25 anos de experiência e milhares de veículos vendidos, Alke' é um key player de nível internacional no setor de mobilidade elétrica urbana e industrial. Os seus produtos são posicionados como top de mercado em

termos de qualidade e desempenho e atualmente são vendidos em mais de 40 países em todos os continentes. Entre os clientes da Alke' estão grandes nomes da indústria, comércio e turismo e importantes instituições.

**25**

25 anos de experiência



key player no setor de veículos elétricos



dealers em mais de 40 países



milhares de veículos vendidos no mundo



veículos elétricos emissões zero



qualidade, inovação, performance



100% Made in Italy



Via Cile, 5  
35127 Pádua | Itália



+39.049.8702400  
+39.049.761208



info@alke.com

**www**

www.alke.com



ISO 9001: 2015 - BN17607/17301  
ISO 14001: 2015 - BN17607/17302  
ISO 45001: 2018 - BN17607/17303  
AEO: IT AEOF 21 1793

Os dados/especificações técnicas, o design e os dados de desempenho apresentados neste material são indicativos e podem sofrer alterações sem aviso prévio.

© 2023 Alkè

Rev. 230418